



**UNIVERSIDADE
FEDERAL DO CEARÁ**

Análises Socioeconômicas do município de Jaguaribara 2017

PROFESSOR ORIENTADOR

Dmoutier Pinheiro Aragão Junior

ALUNOS

Pedro Felipe da Costa Coelho (doutorando)

Bruna Raquel de Souza

Francisca Flávia da Silva

Kaenna Ingrid da Silva Loreiro

Leiliane dos Santos Nascimento

Thiago Leonardo de Sena Luz

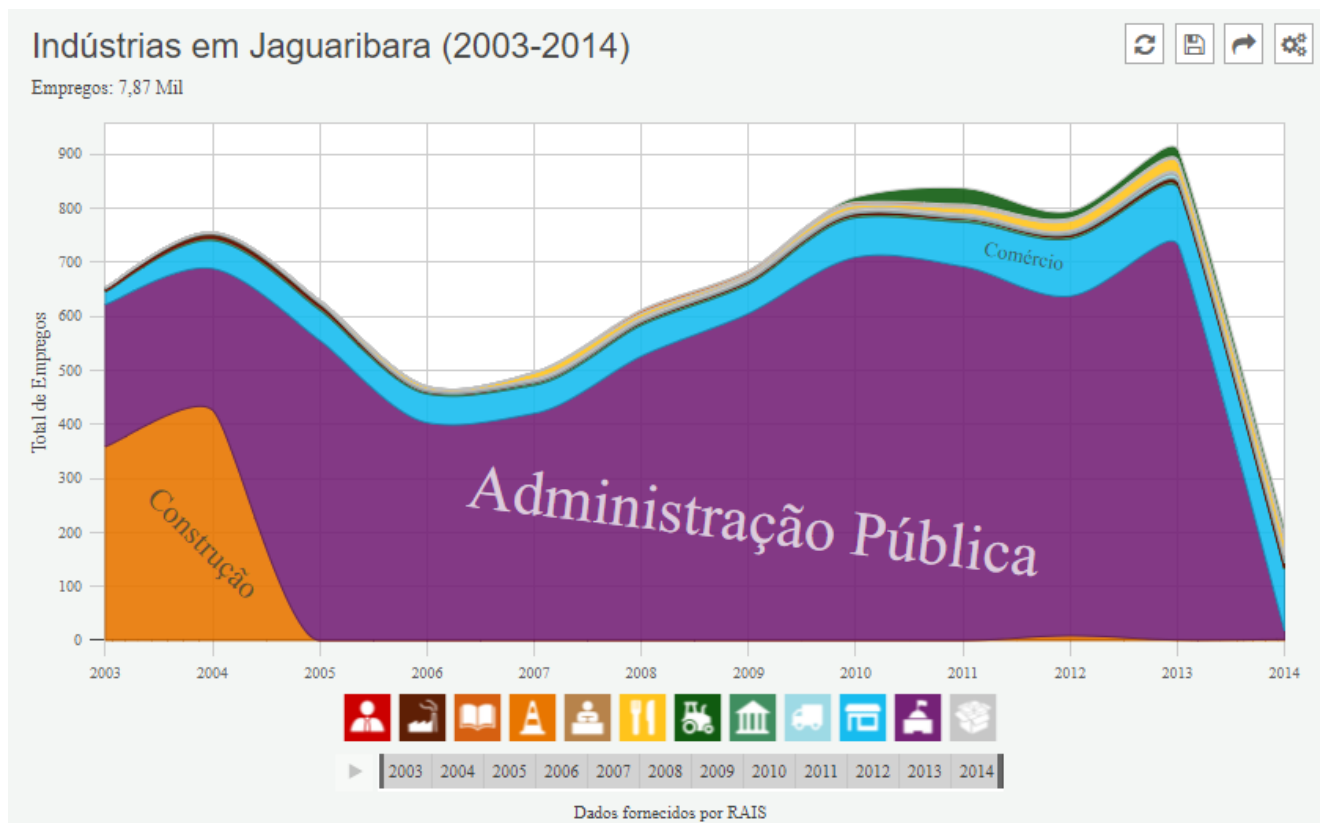
NOVEMBRO DE 2017

Com uma área de 668 km², o município de Jaguaribara, localizado na microrregião do médio Jaguaribe, possui 10,3 mil de habitantes e PIB per Capita de R\$ 5,99 mil, posicionando-se em 138º neste quesito.

TABELA 1 - Salário e Emprego

Principal atividade econômica (por empregos)	MINIMERCADOS, MERCEARIAS E ARMAZÉNS 36,0 Empregos
Principal ocupação (por empregos)	VENDEDORES 50,0 Ocupações
Massa salarial	R\$ 211 Mil
Total de empregos	210
Salário médio	R\$ 1,00Mil

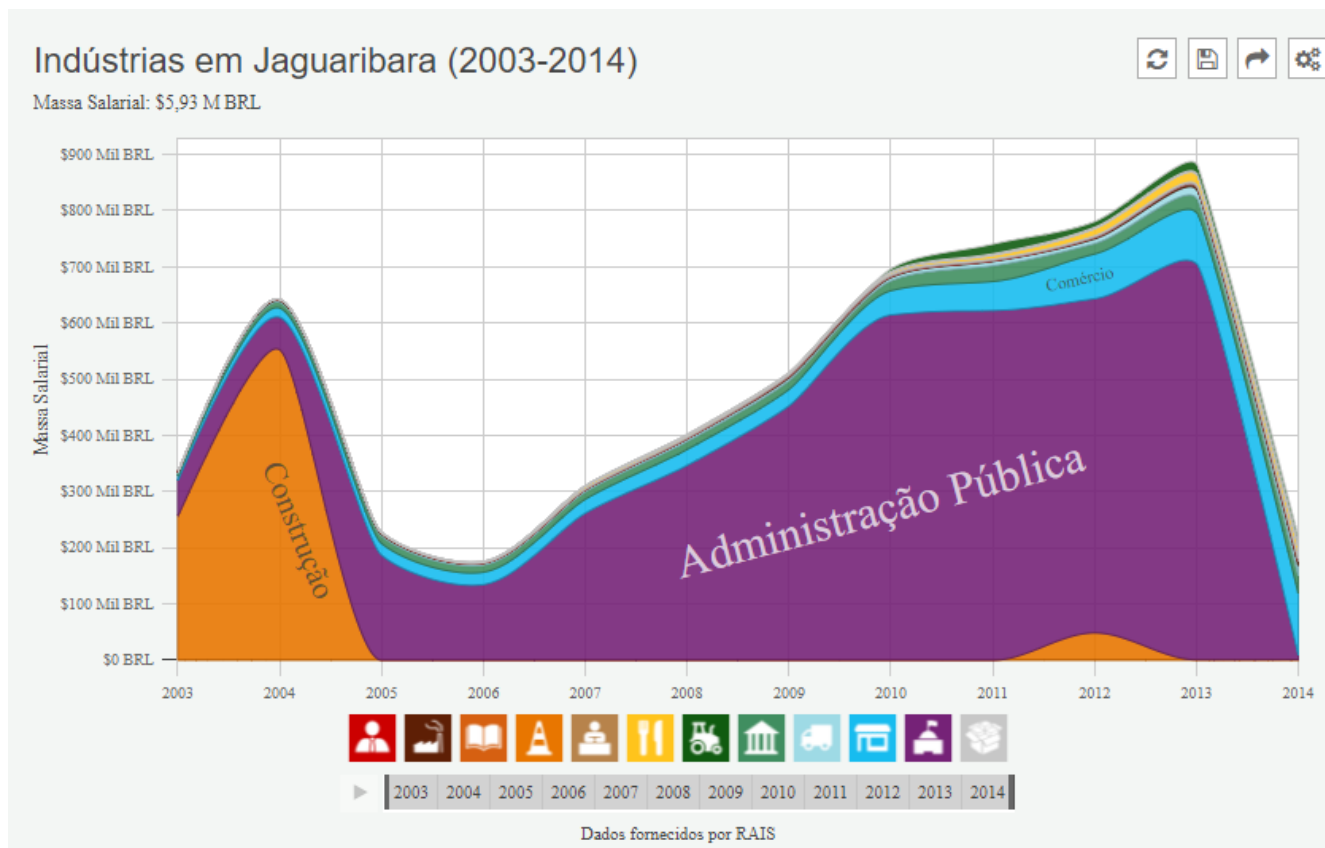
Não há dados sobre as importações e exportações de Jaguaribara, por isso não será possível analisar esses fatores neste relatório.



Link da evolução da atividade econômica (empregos): <http://dataviva.info/pt/4RW8M2>

Link da atividade econômica em 2014 (empregos): <http://www.dataviva.info/pt/UO6Y3X>

Segundo dados do IBGE 2015, o salário médio mensal era de 1,8 salários mínimos. A proporção de pessoas ocupadas em relação à população total era de 7,4%. Considerando domicílios com rendimentos mensais de até meio salário mínimo por pessoa, tinha 47,3% da população nessas condições, o que o colocava na posição 165 de 184 dentre as cidades do estado e na posição 1840 de 5570 dentre as cidades do Brasil. Diferentemente de outros municípios, a administração pública não é destaque na economia, pois dos 210 empregos registrados no município, apenas 16 são deste setor.

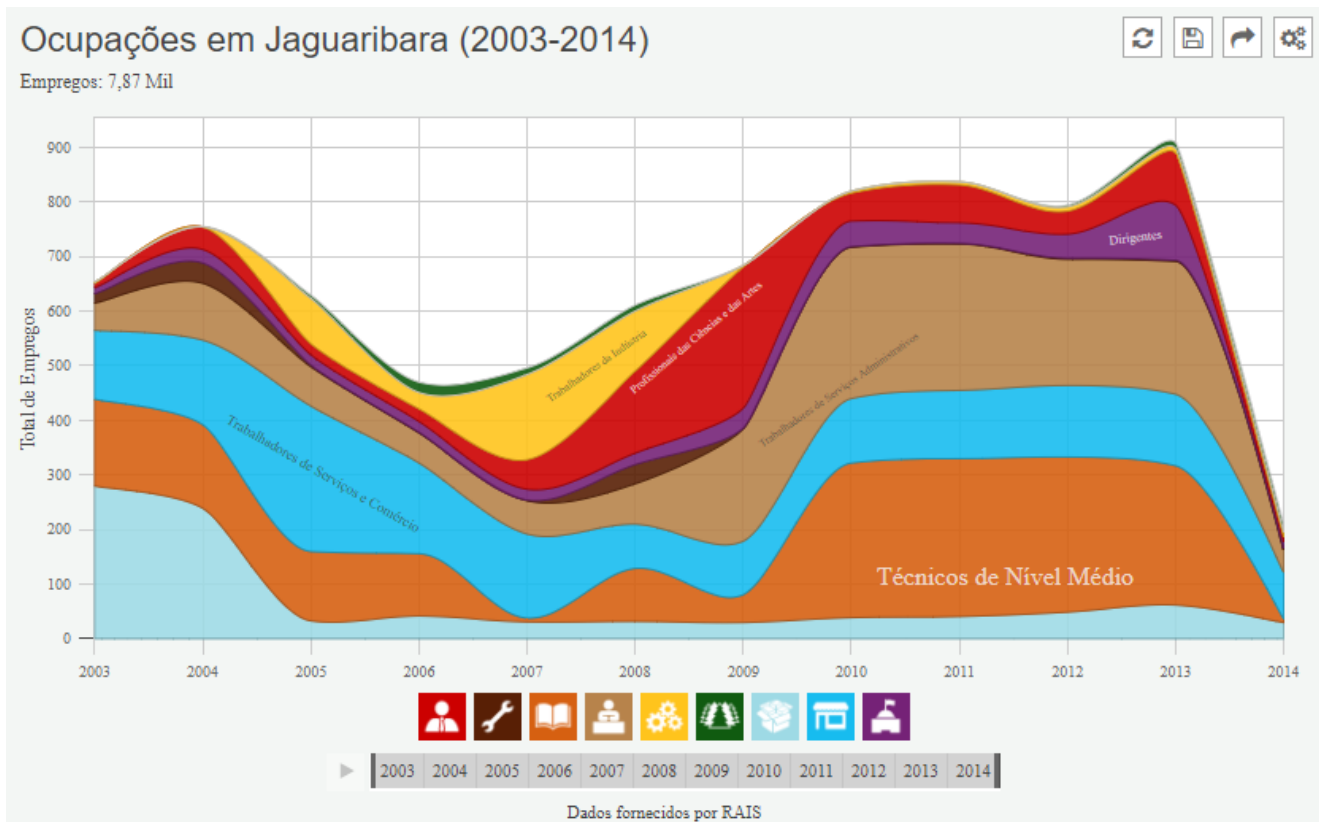


Link da evolução da atividade econômica (renda mensal total):

<http://dataviva.info/pt/JW3CTY>

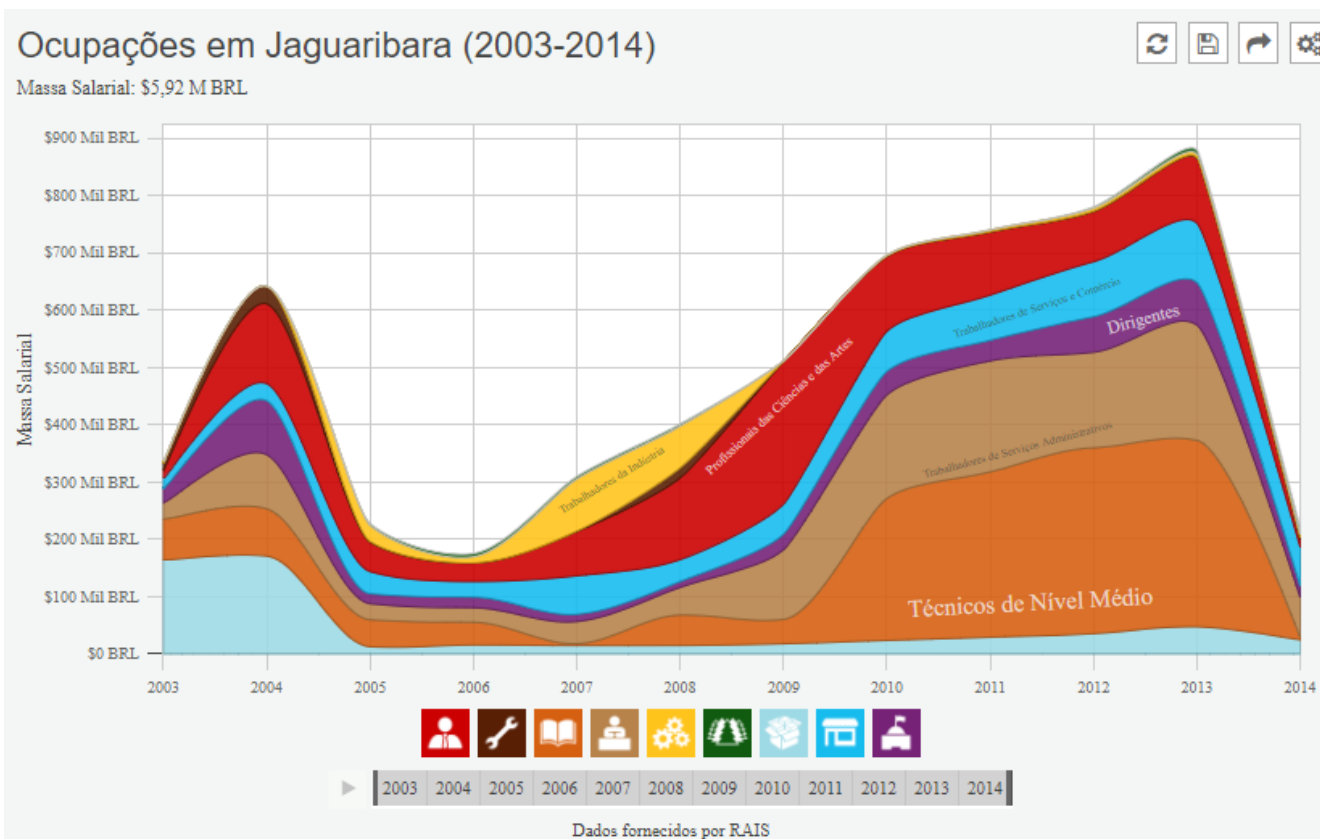
Link da atividade econômica em 2014 (renda mensal total):

<http://www.dataviva.info/pt/1RTIIW>



Link da evolução das ocupações (empregos): <http://dataviva.info/pt/7QL2ZT>
 Link das ocupações em 2014 (empregos): <http://www.dataviva.info/pt/7BSQFU>

Apesar do setor de comércio e serviços liderar tanto o mapa das ocupações quanto das atividades econômicas, o setor que mais contribui com o PIB do município de Jaguaribara é a Agropecuária, com 46,39% de participação, segundo o IBGE em parceria com os Órgãos Estaduais de Estatística, Secretarias Estaduais de Governo e Superintendência da Zona Franca de Manaus - SUFRAMA, 2013



Link da evolução das ocupações (renda mensal total): <http://dataviva.info/pt/5H4H1W>

Link das ocupações em 2104 (renda mensal total): <http://www.dataviva.info/pt/WWROZ5>

REFERÊNCIAS

DataViva

<http://dataviva.info/pt/location/2ce010202/opportunities>

PLANO PLURIANUAL DO ESTADO DO CEARÁ (2015):

<http://sistemas2.seplag.ce.gov.br/download/ppa/VOLUME-1.pdf>

IBGE

<https://www.ibge.gov.br/home/>

FETAMCE

<http://fetamce.org.br/servidores-do-vale-do-jaguaribe-nao-receberam-salarios-de-2012/>

IBGE Cidades

<https://cidades.ibge.gov.br/>

Exportação de Melão no Ceará

<http://g1.globo.com/economia/agronegocios/noticia/2013/07/no-ce-agricultores-que-exportam-melao-faturam-com-o-dolar-em-alta.html>

Exportação de Melão no Ceará

<http://www.hfbrasil.org.br/br/exportacao-de-melao.aspx>

FUMCEME

http://www.funceme.br/produtos/script/acudes_e_rios/Boletim_anual_maximos_niveis_regioes/?show_img=no